



# 自由と創造



# スローガン 自由と創造

主体的かつ自律的な活動（自ら考え、判断・行動する）を通して、社会でたくましく生きる人物へ成長させるとともに、新しい社会を創造する人材を育成する。

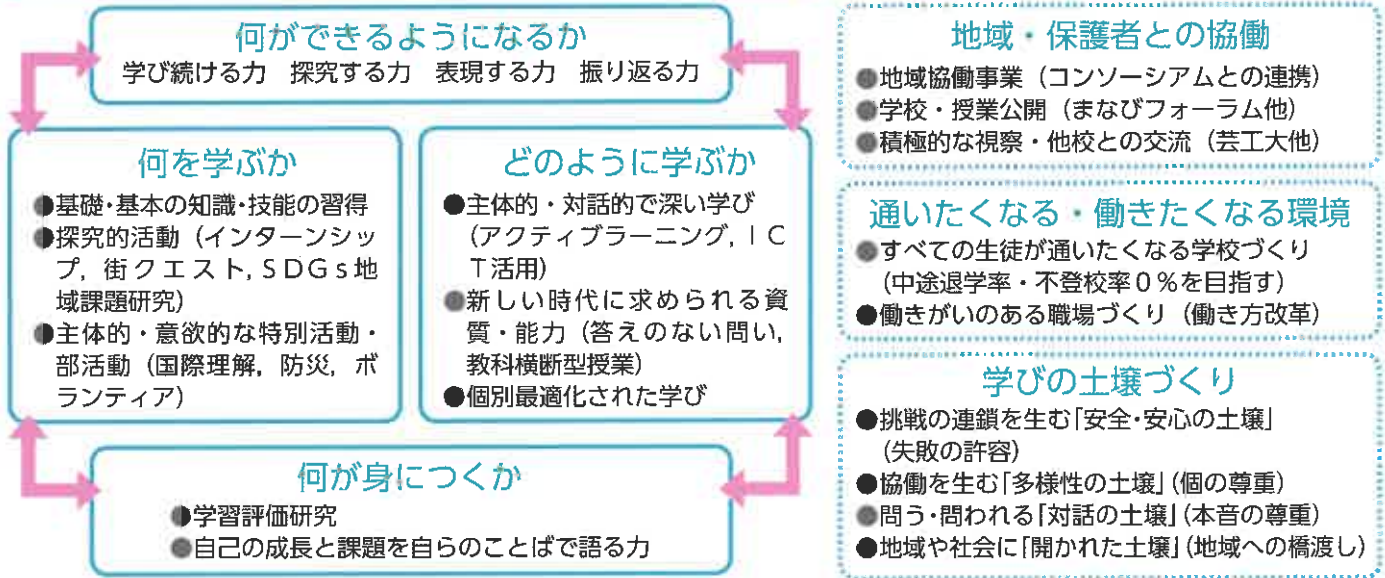
卒業までに

身につけさせたい資質・能力

1. 地域愛・地域貢献意欲
2. 自尊感情・自ら関わろうとする力
3. 対話力・共感力・合意形成力

## 《今年度重点目標》

## 《教育活動を支える力》



## 校歌

今村忠幸  
宗純  
作詞作曲

一、ゆりの樹の木の葉のそよぎ  
われらひとみをあぐるなり  
ああ北上の清らに流れ  
大海にそそぐはうれし  
ここはさこそ進取の気鋭つどうなり  
見よ見よわれらが母校 われらが母校

二、とおい空の東雲あかるみ  
われら希望をかかぐなり  
ああ須江山にのぼりきて  
あさぼらけ日はすでに高し  
ここはさこそ叡智の朋輩うたうなり  
見よ見よわれらが母校 われらが母校

三、水口花のせせらぎさやか  
われら未来をつくるなり  
ああ矢本に陽炎ほのか  
さざめける鳥たちのこえ  
ここはさこそ敬愛信あつめたり  
見よ見よわれらが母校 われらが母校

背景は校木ヨリ、その葉

## 卒業生から



伊東はるかさん  
(令和元年度卒)

### 山形県立米沢女子短期大学 国語国文学科 入学

私は公募推薦で第一志望の大学に合格し、自分の進路を決めることができました。進路を決める際には、興味のある大学の情報収集やオープンキャンパスの参加などを行いました。西高では様々な大学、専門学校、公務員などの進路に関する資料が調っているため、情報収集するのにとても役立ちました。

また、小論文対策や面接練習では先生方が親身になって指導して下さり、徐々に自分に自信をつけることができました。他にも西高では公務員課外を行ったり、受験に必要な資格を取得したりすることができます。さらに、ボランティア活動も行っているため、そこで経験したことを後の進路に活かすこともできます。

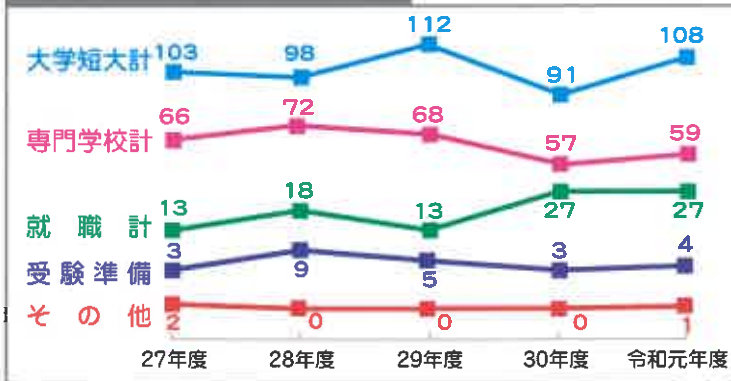
このように西高は進路決定するための環境が整っています。後は、皆さんのやる気次第です。応援しています。

# チャレンジ西高

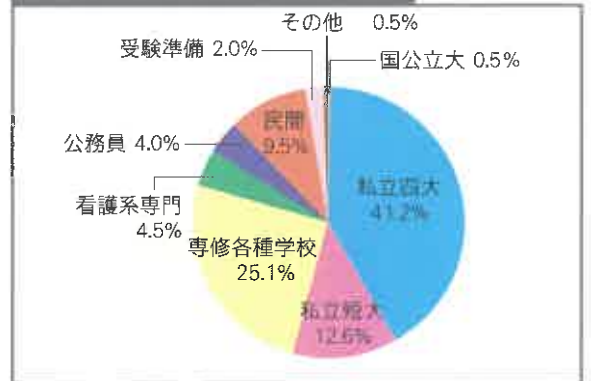
「学力のないところにホンモノの志は育たない」



## 進路先推移 (過去5年間)



## 令和元年度卒業生進路先



## 過去2年間の卒業生進路先

- 大学・短期大学**
- 【国立】 山形県立米沢女子短期大学
  - 【私立】 駒澤大学・東海大学・東北芸術工科大学
  - 国際医療福祉大学・東北学院大学・東北福祉大学
  - 東北工業大学・東北医科薬科大学・石巻専修大学
  - 仙台大学・東北文化学園大学・宮城学院女子大学
  - 尚綱学院大学・東北生活文化大学・聖和学園短期大学
  - 仙台青葉学院短期大学 等

- 専門学校**
- 石巻赤十字看護専門学校
  - 仙台徳洲看護専門学校・葵会仙台看護専門学校 等

- 公務員**
- 国家公務員(経済産業省, 入国管理局)・宮城県職員・石巻市職員
  - 東松島市職員・名取市職員・宮城県警察・自衛隊・日本郵便(株)
  - いしのまき農業協同組合・宮城県漁業協同組合 等



橋本 歩夢 さん  
(令和元年度卒)

### 宮城県職員 一般事務 合格

私は公務員試験に合格し、現在、宮城県庁に勤めています。勉強を本格的に始めたのは2年の夏休み頃からとあまり早くはありませんでしたが、試験まで約1年の時間をかけて対策することができたので、落ち着いて試験に臨むことができました。西高は進学校ではありますが、公務員や一般企業への就職を目指している方へのサポート、支援も充実していると思います。専門学校から講師の先生をお呼びしてセミナーを開催したり、ボランティア活動、防災、国際交流、また、令和元年度からはインターンシップを取り入れたりなど様々な活動に力を入れています。是非積極的に取り組み、自分自身の強みとしてください。最後になりますが、やりたいと思うだけでは思い通りになりません。行動に移し、夢を叶えてください。



# 西高生の一日



8:00

登校

あいさつ運動



8:20



週番集会

8:40



朝読書

9:00

1時間目スタート(月・火 8:50)



12:50



西翔会館食堂

昼休み

(月・火12:40)

15:20

6時間目終了(月・火16:10 7時間目終了)

部活動, 自主勉強, 課外講習



屋外部活動



図書館

18:30

部活動終了

今日も1日頑張りました。

## 教育課程 (令和3年度入学生) (予定)

単 位	第1学年	第2学年		第3学年		
		理系	文系	理系A	理系B	文系
1	国語総合 ⑤	現代文B ③/6		現代文B ③/6		
2						
3						
4		古典B ②/4	古典B ②/5	古典B ②/4	古典B ③/5	
5						
6	現代社会 ②	地理A ②	地理B/日本史B ④	化 学 ⑤	政経 探究 ②	数 学 探究α ③
7	化学基礎 ②	世界史A ②				
8	数学Ⅰ ④	物理基礎 ②	世界史A ②		世界史B 日本史探究 地理探究 ⑤	
9	生物基礎 ②		物理/生物 ④			
10	数学A ②	数学Ⅱ ④		数学 探究γ ③	数学 探究α ②	地学基礎 ②
11	ブリッジ数学①					
12	体 育 ③	数学B ②	数学B/法と社会 ベーシック英語 ②	数学探究β/英語探究 政治経済/情報探究 美術Ⅰ ③		
13	保 健①	体 育 ②		数学Ⅲ ⑤	化学探究/生物探究 音楽Ⅱ/フードデザイン 現代文A ③	
14	音楽Ⅰ ②	保 健①				
15	コミュニケーション類Ⅰ ④	コミュニケーション 英語Ⅱ ④		体 育 ②		
16	英語表現Ⅰ ②	英語表現Ⅱ ②/4		コミュニケーション 英語Ⅲ ④		
17	社会と情報 ②	家庭基礎 ②		英語表現Ⅱ ②/4		
18	L H R	L H R		L H R		
19	総 合	総 合		総 合		

●各学年「緑色」は必修科目,「紫色」は選択科目です。(令和2年4月1日現在)

### 教育課程の特色

- 1学年: 中学校の復習を含め基礎・基本を重視します。全員が同じ科目を学習します。
- 2学年: 文系, 理系による選択科目があります。クラスも文系, 理系によって分けられます。
- 3学年: 自分の進路や受験科目に合わせ, 選択科目を選ぶことになります。

# School Life

4

April

- 入学式
- 前期生徒総会



5

May

- 支部総体



6

June

- 県総体
- 第1回考査



7

July

- 西翔祭
- オープンキャンパス



8

August

- 体育大会
- 第2回考査



10

October

- 後期生徒総会
- マラソン大会



11

November

- 修学旅行
- 第3回考査
- 芸術鑑賞会



1

January

2

February

- 第4回考査



3

March

- 卒業式
- 離任式

※行事や活動内容については年度当初の予定であり、  
コロナウイルス等の影響で実施できないものもあります。

# 部活動



部活動終了  
18時半  
勉強との両立、  
メリハリのある  
高校生活



## 運動部

## 文化部

- ◆ 弓道部
- ◆ 剣道部
- ◆ 硬式野球部
- ◆ サッカー部
- ◆ ソフトテニス部
- ◆ ソフトボール部
- ◆ 卓球部
- ◆ バスケットボール部 (男子のみ)
- ◆ バレーボール部
- ◆ 陸上競技部

- ◆ 総合文化部1
  - ・自然科学班
  - ・英語研究班
  - ・放送班
  - ・野外活動班
- ◆ 総合文化部2
  - ・茶道班
  - ・美術班
  - ・文芸班
- ◆ 演劇部
- ◆ 吹奏楽部



# スタディサプリの活用について



石巻西高校では令和2年度からオンライン学習サービス「スタディサプリ」を導入しています。スタディサプリには

- ①講義動画とチェックテストの配信
- ②基礎学力を分析する「到達度テスト」
- ③基礎学力問題集「BASEMENT」などがあり、

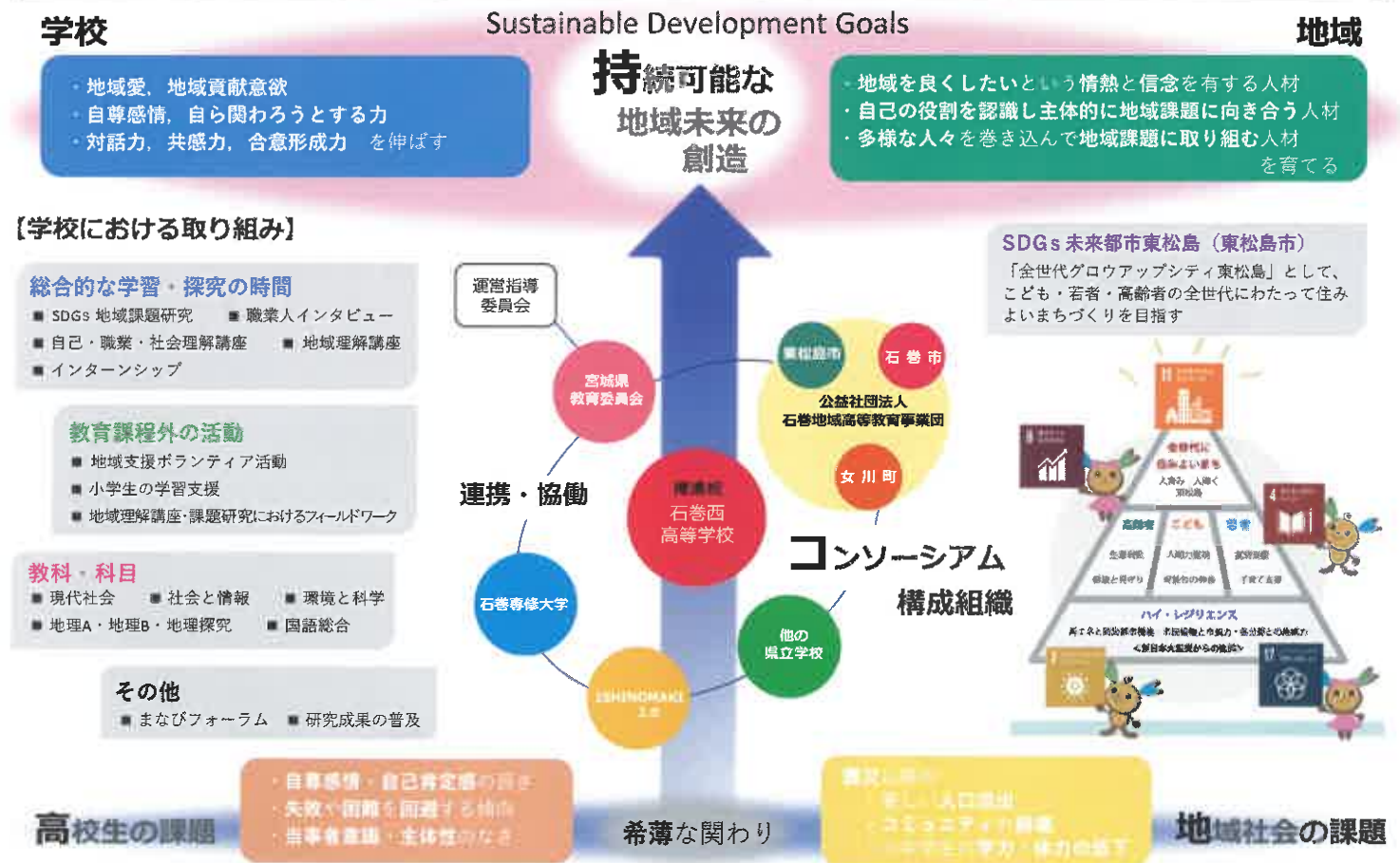
到達度テストを分析して講義動画とチェックテストを配信し、家庭学習の習慣化と基礎学力の向上を目指しています。また、受験したテストについては分析する機能もついています。

ほかにも、ポートフォリオ機能、メッセージ機能、アンケート機能も備えており、休校期間中には自宅学習に大きな効果を発揮しました。

## 文部科学省指定

## 「地域との協働による高等学校教育改革推進事業」に取り組んでいます。

震災を乗り越え持続可能な未来を創造する人材育成プログラム



## 総合的な探究の時間 (街クエスト)



# 入学者選抜について(令和3年度)

## (1) 募集定員

普通科 男女 160名  
(共通選抜 112名, 特色選抜 48名)

## (2) 「求める生徒像」

本校は「敬愛 探求 進取」を校訓とし、自主的・自律的に行動できる人材、新しい時代に対応し、社会に貢献できる人材の育成を目指しています。そこで、次の1～5のいずれかに当てはまる生徒を求めます。

1. 本校を志望する意思が強く、向学心・探究心が旺盛で、4年制大学等への進学を希望し、敬愛心に満ちた社会人を目指す生徒
2. 基本的な生活態度や家庭学習の習慣が身に付いており、入学後も部活動や特別活動、ボランティア活動に意欲的に取り組む意思のある生徒
3. 「国際理解・異文化理解」に関心があり、積極的に学ぶ意思のある生徒
4. 国語・数学・英語の成績に秀でている生徒
5. 中学校時代に諸活動で活躍した生徒(学習や資格取得で努力をした生徒、部活動・生徒会活動・ボランティア活動でリーダーシップを発揮し、実績を残している生徒)特に、特色選抜においては、上記の4及び5の全てに当てはまる生徒を求めます。

## (3) 第1次募集

- ①学力検査…英語、国語、数学、理科、社会の5教科  
(面接や小論文などは実施しません)
- ②選抜順序…「共通選抜」→「特色選抜」

## ③共通選抜…定員 112名(定員の70%)

学力検査点(500点満点)と調査書点(195点満点)の満点を原点とした相関図を用いて選抜する。相関図での学力検査点と調査書点の比重は6:4とする。

## ※調査書点

「5教科(国・数・社・英・理)の各学年の評定の合計」+  
「4教科(音・美・保体・技家)の各学年の評定の合計×2」

## ④特色選抜…定員 48名(定員の30%)

### 1. 調査書(240点)

国、数、英、音、美、保体、技家…全学年の評定を2倍  
社会、理科…全学年の評定を1倍

### 2. 学力検査(250点)

国語、数学、社会、英語、理科…得点を0.5倍

### 3. 選抜方法

- ・審査は、学力検査点と調査書点の得点の合計点上位の者から、特色選抜で選抜する48人の120%の範囲に含まれる者を対象として行う。
- ・学力検査点及び調査書点を合計した点数を基に、調査書の記載事項(評定以外の特別活動の記録などの資料)も用いて、求める生徒像に照らして総合的に審査し、選抜する。

## (4) 第2次募集(第1次で充足しなかった場合のみ実施)

### ①学力検査(300点満点)

国語、数学、英語(各教科100点満点)

### ②面接(50点)

### ③調査書点(225点満点)

国語、数学、英語…全学年の評定を1倍  
理、社、音、美、保体、技家…全学年の評定を2倍

### ④選抜方法

上記を基に、総合的に審査し、選抜する。



石巻あゆみ野駅から  
徒歩7分



## 宮城県石巻西高等学校

〒981-0501 宮城県東松島市赤井字七反谷地27番地  
TEL 0225(83)3311 FAX 0225(83)3312  
HP <https://inisi.myswan.ed.jp/>

