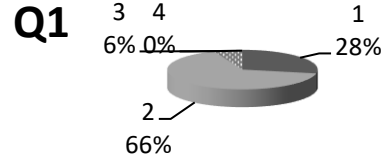


# 令和2年度 学校評価調査(職員)結果一覧

回答 1…よく当てはまる 2…だいたい当てはまる 3…あまり当てはまらない 4…当てはまらない

Q1 学校として、地域や伝統などに根ざした特色のある学校づくりに取り組んだ。

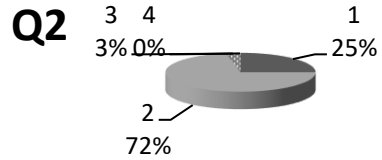
回答	1	2	3	4
回答数	9	21	2	0



上段R02  
下段R01  
1+2の割合  
94%  
93%

Q2 本校生徒の学校生活が充実するような教育活動を行なった。

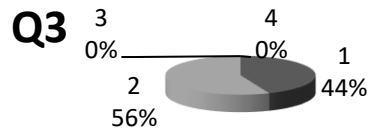
回答	1	2	3	4
回答数	8	23	1	0



97%  
100%

Q3 保護者および生徒に対して、災害・非常時の避難方法や連絡方法を伝えた。

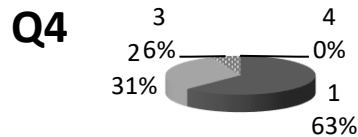
回答	1	2	3	4
回答数	14	18	0	0



100%  
98%

Q4 保護者及び生徒に対して、学校便りなどによって学校の情報を適切に伝えた。

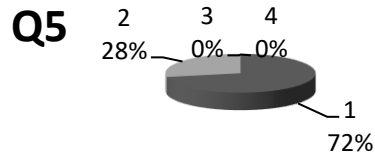
回答	1	2	3	4
回答数	20	10	2	0



94%  
98%

Q5 保護者・生徒への連絡のために本校のメール配信を役立てた。

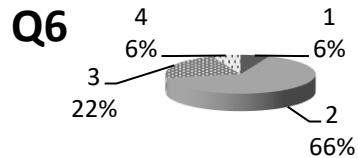
回答	1	2	3	4
回答数	23	9	0	0



100%  
100%

Q6 PTA活動を活発に行なった。

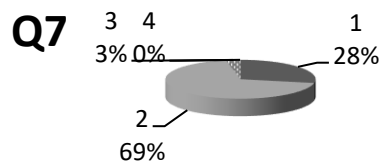
回答	1	2	3	4
回答数	2	21	7	2



72%  
88%

Q7 生徒の学ぶ意欲を引き出し、学力を身に付けられるような授業を行なった。

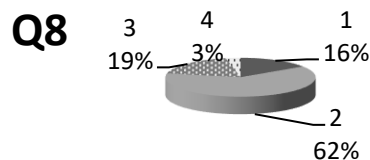
回答	1	2	3	4
回答数	9	22	1	0



97%  
95%

Q8 外部講師の講演や他国の人々との交流などの国際理解教育を通して、異文化理解が深まった。

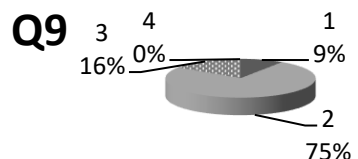
回答	1	2	3	4
回答数	5	20	6	1



78%  
76%

Q9 科目選択や学習の取り組み、評価規定の確認に関して、シラバス(学習の手引き)を活用した。

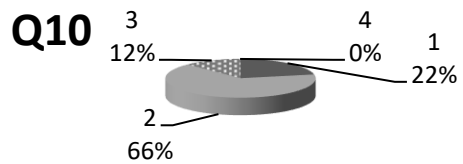
回答	1	2	3	4
回答数	3	24	5	0



84%  
86%

Q10 本校の教育過程や選択科目は生徒の進路に適したものを設定した。

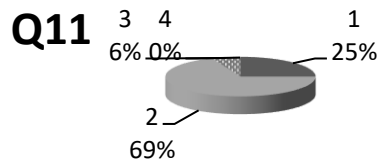
回答	1	2	3	4
回答数	7	21	4	0



上段R02  
下段R01  
1+2の割合  
88%  
88%

Q11 生徒の進路目標の明確化に向けた適切な指導を行なった。

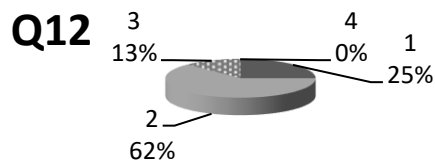
回答	1	2	3	4
回答数	8	22	2	0



94%  
95%

Q12 各種進路行事(進路講演会、進路ガイダンス等)を通し、将来へ向けての進路研究が適切に行われている。

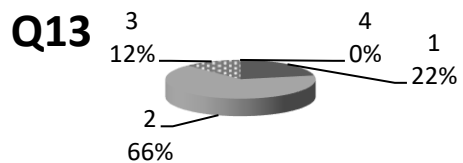
回答	1	2	3	4
回答数	8	20	4	0



87%  
90%

Q13 課外講習は、生徒の進路希望実現に役立った。

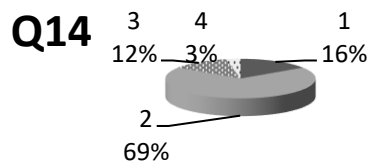
回答	1	2	3	4
回答数	7	21	4	0



88%  
79%

Q14 「進路の手引」を生徒の進路決定に役立てた。

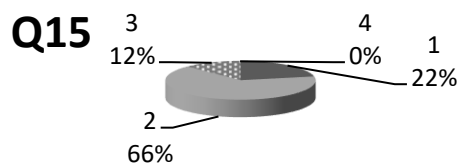
回答	1	2	3	4
回答数	5	22	4	1



85%  
76%

Q15 進路に関する情報提供を適切に行なった。

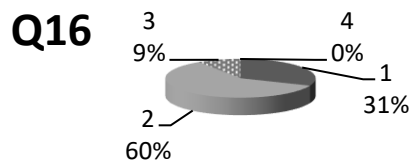
回答	1	2	3	4
回答数	7	21	4	0



88%  
95%

Q16 生徒に対して、挨拶やマナーなどの基本的な生活習慣の確立に関する指導(週番集会・挨拶運動・昇降口指導等)を行なった。

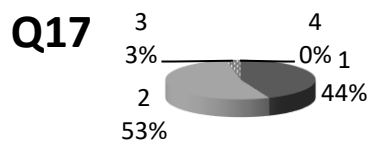
回答	1	2	3	4
回答数	10	19	3	0



91%  
93%

Q17 学校としていじめの早期発見に取り組んだ。

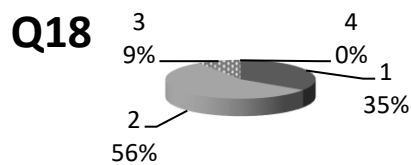
回答	1	2	3	4
回答数	14	17	1	0



97%  
100%

Q18 学校として、部活動を活発に行なった。

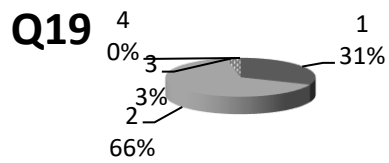
回答	1	2	3	4
回答数	11	18	3	0



91%  
95%

Q19 学校として、生徒会活動を活発に行なった。

回答	1	2	3	4
回答数	10	21	1	0

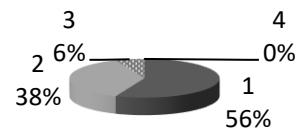


97%  
90%

Q20 生徒にとって、有意義な学校行事となるような企画・運営を行った。

回答	1	2	3	4
回答数	18	12	2	0

Q20

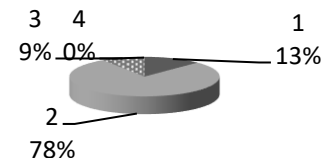


上段R02  
下段R01  
1+2の割合  
94%  
95%

Q21 交通ルール遵守の指導を行なった。

回答	1	2	3	4
回答数	4	25	3	0

Q21

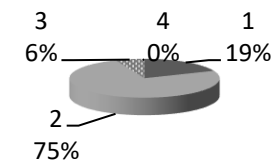


91%  
93%

Q22 生活指導に関する情報(懲戒規定・普通自動車免許取得・各種講演会開催・長期休業中の心得等)を提供した。

回答	1	2	3	4
回答数	6	24	2	0

Q22

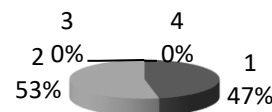


94%  
95%

Q23 学校として、生徒の怪我や病気に適切に対応し、健康の保持増進を図った。

回答	1	2	3	4
回答数	15	17	0	0

Q23

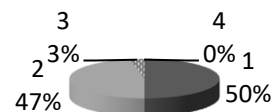


100%  
98%

Q24 教員やカウンセラーが必要な時に生徒の相談に応じる体制を整えた。

回答	1	2	3	4
回答数	16	15	1	0

Q24

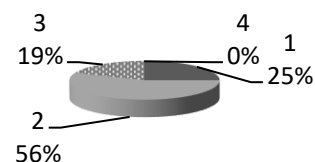


97%  
100%

Q25 ゴミの分別処理・ゴミ拾いなどの校舎内外の清掃や環境美化の指導に取り組んだ。

回答	1	2	3	4
回答数	8	18	6	0

Q25

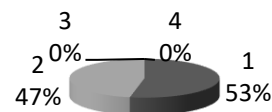


81%  
83%

Q26 「健康・安全」の意識を高めるために、「保健だより」や「各種検診」などの諸統計を定期的に発行した。

回答	1	2	3	4
回答数	17	15	0	0

Q26

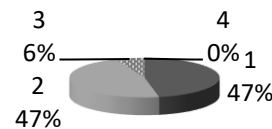


100%  
100%

Q27 「朝の読書」や「図書委員会便り」等で、生徒の読書に親しむ意識を高めた。

回答	1	2	3	4
回答数	15	15	2	0

Q27

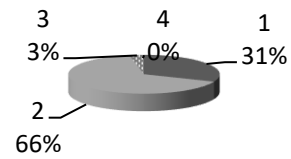


94%  
93%

Q28 校舎やグラウンドなどの施設や設備を整備した。

回答	1	2	3	4
回答数	10	21	1	0

Q28



97%  
100%